



Trees for All

# Snoei & Groei kalender

## GROEI & BLOEI

Trees for All heeft deze Snoei & Groei kalender ontwikkeld in samenwerking met Groei & Bloei en een van hun ecologische hoveniers Tinka Chabot, auteur van het boek Duurzaam Snoeien – met respect voor plant en dier.

Wil je weten hoe en wanneer je jouw bomen en struiken het beste kunt snoeien? De Snoei & Groei kalender helpt je op weg! In deze handige kalender vind je de juiste snoeiperiode én methode om je (stads)tuin gezond en in topvorm te houden. En dat niet alleen: door bomen en struiken te planten, draag je ook bij aan meer biodiversiteit en verkoeling.

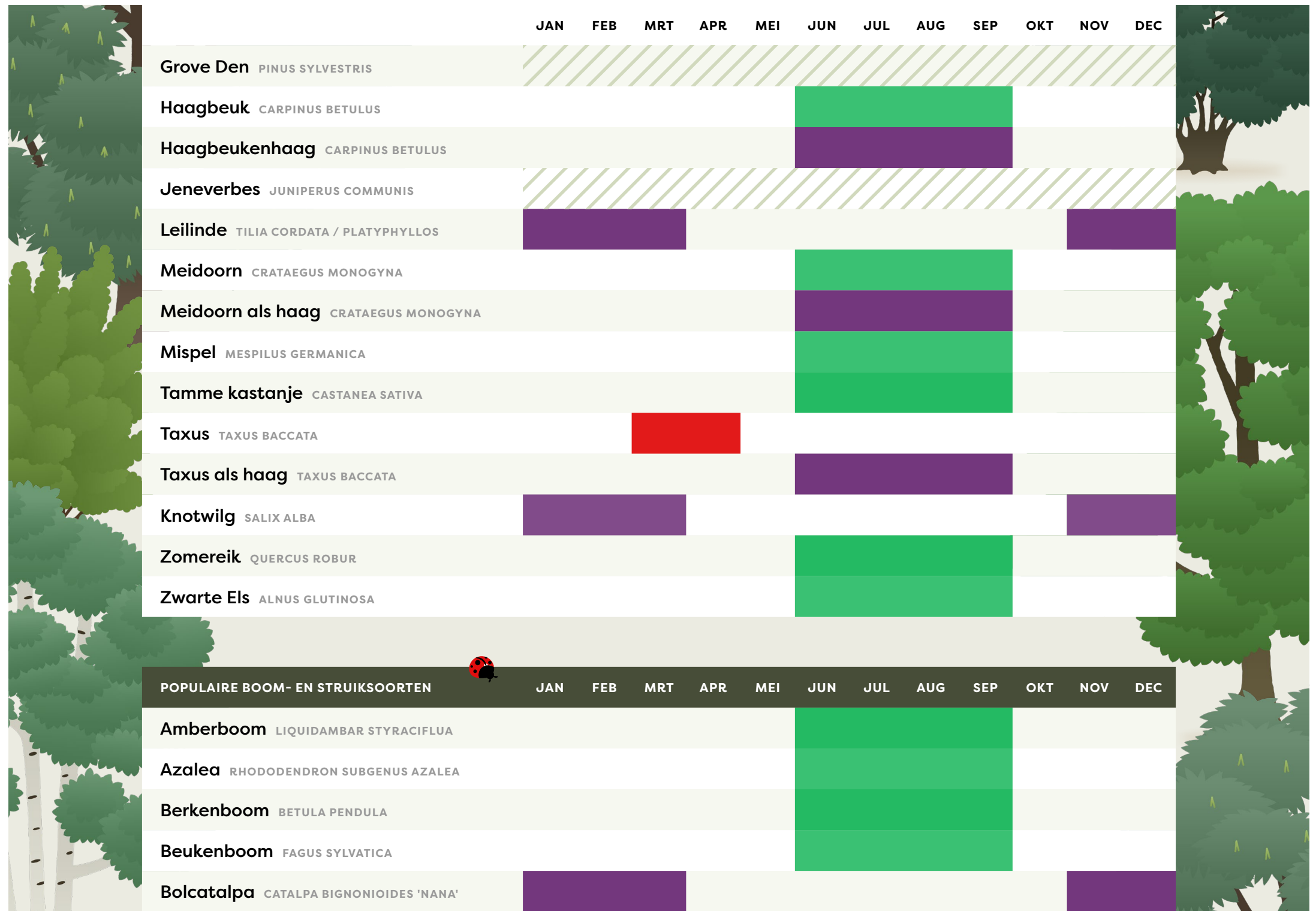
Bij Trees for All doen we dat ook. Van het platteland tot de stad: we planten inheemse bomen die daar van nature thuishoren. Deze soorten zorgen voor een stabiel klimaat, meer biodiversiteit en een gezonde leefomgeving. Groei & Bloei helpt je graag op weg om met praktische inspiratie jouw tuin bij te laten dragen aan biodiversiteitsherstel, want iedere tuin telt. Omdat snoeien vaak nodig is in een kleine stadstuin, geven wij je samen graag tips over hoe je dit het beste kunt doen. Zo kun je blijven genieten van een tuin met gezonde en veerkrachtige bomen!

### LEGENDA

- Onderhoudssnoei
- Vormsnoei
- Verjongingssnoei (indien nodig)
- Verjongingssnoei bij struiken die makkelijk uitlopen op oud hout
- Verjongingssnoei bij braam en vroege framboos
- Verjongingssnoei bij fruitstruiken
- ▨ Snoeien niet noodzakelijk

Voor een uitleg van de verschillende snoeimethoden, de snoeiperiodes en overige tips, zie pagina 6, 7 en 8 van de kalender.

INHEEMSE BOOM- OF STRUIKSOORTEN	JAN	FEB	MRT	APR	MEI	JUN	JUL	AUG	SEP	OKT	NOV	DEC
<b>Berk</b> <small>BETULA PENDULA</small>						●	●	●	●			
<b>Beuk</b> <small>FAGUS SYLVATICA</small>						●	●	●	●			
<b>Beukenhaag</b> <small>FAGUS SYLVATICA</small>			●	▨	▨	●	●	●	●			
<b>Esdoorn</b> <small>ACER PSEUDOPLATANUS</small>						●	●	●	●			
<b>Fladderiep</b> <small>ULMUS LAEVIS</small>						●	●	●	●			
<b>Gelderse Roos</b> <small>VIBURNUM OPULUS</small>						●	●	●	●			
<b>Gewone Hazelaar</b> <small>CORYLUS AVELLANA</small>						●	●	●	●			





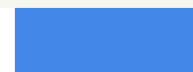
POPULAIRE BOOM- EN STRUIKSOORTEN

JAN FEB MRT APR MEI JUN JUL AUG SEP OKT NOV DEC

Rozen *ROSA SPP.*



Sering *SYRINGA VULGARIS*



Sierappel *MALUS FLORIBUNDA*



Sierpeer *PYRUS CALLERYANA*



Skimmia *SKIMMIA JAPONICA*



Sneeuwbal *VIBURNUM OPULUS*



Trompetboom *CATALPA BIGNONIOIDES*



Trompetboom leiboom *CATALPA*



Vlinderstruik *BUDDLEJA DAVIDII*



VOEDSELBOOM- EN STRUIKSOORTEN

JAN FEB MRT APR MEI JUN JUL AUG SEP OKT NOV DEC

Abrikoos *PRUNUS ARMENIACA*



Amandel *PRUNUS DULCIS*



Appelboom *MALUS DOMESTICA*



Aroniabes *ARONIA MELANOCARPA*



Blauwe bes *VACCINIUM CORYMBOSUM*



Bramen *RUBUS FRUTICOSUS*



Duindoorn *HIPPOPHAE RHAMNOIDES*



Framboos *RUBUS IDAEUS*



Gewone Vlier *SAMBUCUS NIGRA*



Hazelaar *CORYLUS AVELLANA*



JAN FEB MRT APR MEI JUN JUL AUG SEP OKT NOV DEC

**Jostabes** RIBES × NIDIGROLARIA

**Kers** PRUNUS AVIUM

**Kweeper** CYDONIA OBLONGA

**Mispel** MESPILUS GERMANICA



**Moerbei** MORUS NIGRA

**Nashipeer** PYRUS PYRIFOLIA

**Olijfboom** OLEA EUROPAEA

**Olijfwilg** ELAEAGNUS ANGUSTIFOLIA

**Peer** PYRUS COMMUNIS

**Perzik** PRUNUS PERSICA

**Pruim** PRUNUS DOMESTICA

**Rode Aalbes** RIBES RUBRUM

**Rode kruisbes** RIBES UVA-CRISPA

**Vijg** FICUS CARICA

**Walnoot** JUGLANS REGIA

**Witte Aalbes** RIBES RUBRUM VAR. ALBA

**Zwarte bes** RIBES NIGRUM





## Verschillende snoeimethoden



### Onderhoudssnoei

Gebruik deze snoeimethode om bomen rustig te houden qua groei. Verwijder alleen dode, beschadigde en kruisende takken. Snoei vlak naast de takkraag\* of net boven een zijtak die in de juiste richting groeit. Snoei niet meer dan noodzakelijk, zodat de natuurlijke vorm van de boom behouden blijft en snoei ook nooit meer dan 20% van de bladmassa weg, om rustige hergroei te stimuleren.



### Vormsnoei

Deze snoeimethode houdt bomen en struiken in een bepaalde vorm, zoals bij knot-, lei- en dakbomen. Snoei alle lange takken weg, vlak naast de takkraag. Dit stimuleert de groei van lange scheuten in het groeiseizoen, waardoor een dicht bladerdek ontstaat.



### Verjongings snoei (indien nodig)

Bij struiken die erg groot kunnen worden mag je deze snoei toepassen om nieuw hout te laten vormen. Zaag nooit teveel weg. Laat oud hout staan voor steun van de jonge takken en om bloemen en vruchten te krijgen.



### Verjongings snoei bij struiken die makkelijk uitlopen op oud hout

Voer deze snoei uit in maart of april bij struiken die gemakkelijk nieuwe scheuten vormen en in de zomer bloeien. Knip een derde van de dikste takken weg en zorg ervoor dat het midden van de struik openblijft. Zo krijgen jonge scheuten genoeg ruimte om omhoog te groeien.



### Verjongings snoei bij braam en vroege framboos

Voer deze snoei aan het begin van het groeiseizoen uit. Hierdoor krijgen jonge scheuten genoeg ruimte om te groeien. Deze nieuwe scheuten zullen het volgende jaar bloemen en vruchten geven. Laat maximaal 5 sterke takken van het vorige jaar staan, want deze zorgen dit jaar voor fruit. Snoei de rest weg en zorg ervoor dat de plant voldoende licht, lucht en ruimte krijgt.



### Verjongings snoei bij fruitstruiken

Excl. braam en vroege framboos, zie hierboven

Voer deze snoei direct na de oogst uit. De vruchten groeien aan korte takjes (kortloten) op hout van 1, 2 of 3 jaar oud. Let daarom goed op waar de struik bloeit en snoei niet te veel weg. Verwijder maximaal een derde van de takken om de plant gezond te houden en nieuwe groei te stimuleren.



### Snoeien niet noodzakelijk

Sommige bomen hoef je niet te snoeien, behalve als je ze wilt opkronen (het verwijderen van de onderste takken). Controleer of de boom in staat is nieuwe takken te vormen op oud hout, want sommige bomen lopen niet meer uit als ze te ver worden teruggesnoeid. Snoei daarom met beleid en alleen wanneer het echt nodig is.

\* Zie ter verduidelijking de foto's onderaan de kalender.





## Snoeiperiodes

### Maart – april

Na de koudste periode van de winter kun je planten snoeien die in de zomer bloeien. Deze planten krijgen bloemen op de nieuwe scheuten die vanaf het voorjaar groeien.

### Juni – september

Voor de meeste bomen en struiken is snoeien in de zomer het beste, omdat de sapstroom dan actief is. De snoeiwonden worden beschermd tegen infecties en beginnen direct te overgroeien. Zorg ervoor dat je tijdig ingrijpt, zodat de wonden niet groter worden dan 10 cm. Dit helpt de plant sneller te herstellen.

### Juni – september (na de oogst)

Snoei direct na de fruitoogst, maar alleen als de boom nog vol in het blad zit. Zo krijgt het licht de kans om de bloemknoppen goed te bereiken. Laat de kortloten\* staan. Dit zijn korte, dikke takjes met meerdere dikke knoppen die volgend jaar bloemen en vruchten geven. Snoei Prunus-soorten zo min mogelijk, omdat ze gevoelig zijn voor infecties.

### November – februari

Snoei in deze periode uitsluitend knotbomen, leibomen en dakbomen. Dit zorgt ervoor dat er lange scheuten groeien en de kroon dicht blijft. Snoei deze bomen elk jaar om te voorkomen dat ze doorgroeien naar hun natuurlijke, grotere vorm. Door jaarlijks te snoeien, behoudt de boom zijn gewenste vorm.

### Vaker snoeien (hagen)

Hagen worden meerdere keren per jaar gesnoeid om strak en smal te blijven. Omdat deze planten gedurende het hele groeiseizoen blijven groeien, is het nodig ze 2 tot 3 keer per jaar te snoeien. De beste periode hiervoor is van juni tot eind september, dus wanneer de haag groeit.

\* Zie ter verduidelijking de foto's onderaan de kalender.





## Snoei- en groeitips

### Kies voor inheemse bomen en struiken

Inheemse bomen en struiken zijn beter aangepast aan het klimaat en trekken nuttige insecten en vogels aan.

Zie tuinernietin van Floron: [floron.nl/tuinernietin](https://floron.nl/tuinernietin)

### Maak een boomspiegel

De wortels van een boom groeien altijd veel breder uit dan de takken. Zorg er daarom voor dat de grond rond de stam zoveel mogelijk vrij blijft van tegels of stenen. Bedek de grond met bloeiende planten. Dit zorgt voor meer bloemen, insecten en andere dieren in de tuin.

### Gooi snoeiafval niet weg

Gebruik takken en bladeren om een takkenril te maken of om te composteren. Een takkenril is een stapel snoeihout tussen paaltjes. Het is een natuurlijke afscheiding en een veilige plek voor insecten, vogels en andere kleine dieren. Plaats takken niet tegen levende bomen en struiken aan i.v.m. rot die de bast kan beschadigen.

### Check de gezondheid van je boom

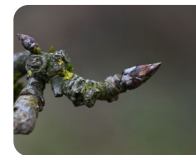
Kijk regelmatig of je boom dode of beschadigde takken heeft en snoei deze weg. Een gezonde boom groeit beter en is beter bestand tegen klimaatverandering.

### Kies het juiste snoeigereedschap

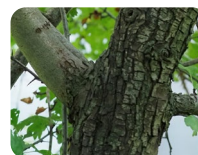
Elektrische snoescharen lijken handig, maar ze snoeien niet precies genoeg. Ze laten kleine stompjes achter die kunnen gaan rotten. Gebruik liever een scherpe snoeischaar\* of een goede snoeizaag\* als de takken te dik zijn.

\* Zie ter verduidelijking de foto's hiernaast.

## Voorbeeldfoto's



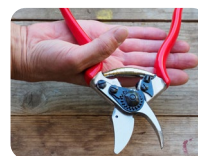
Kortloten



Takkraag



Snoeizaag



Snoeischaar

[treesforall.nl](https://treesforall.nl)

[groe.nl](https://groe.nl)